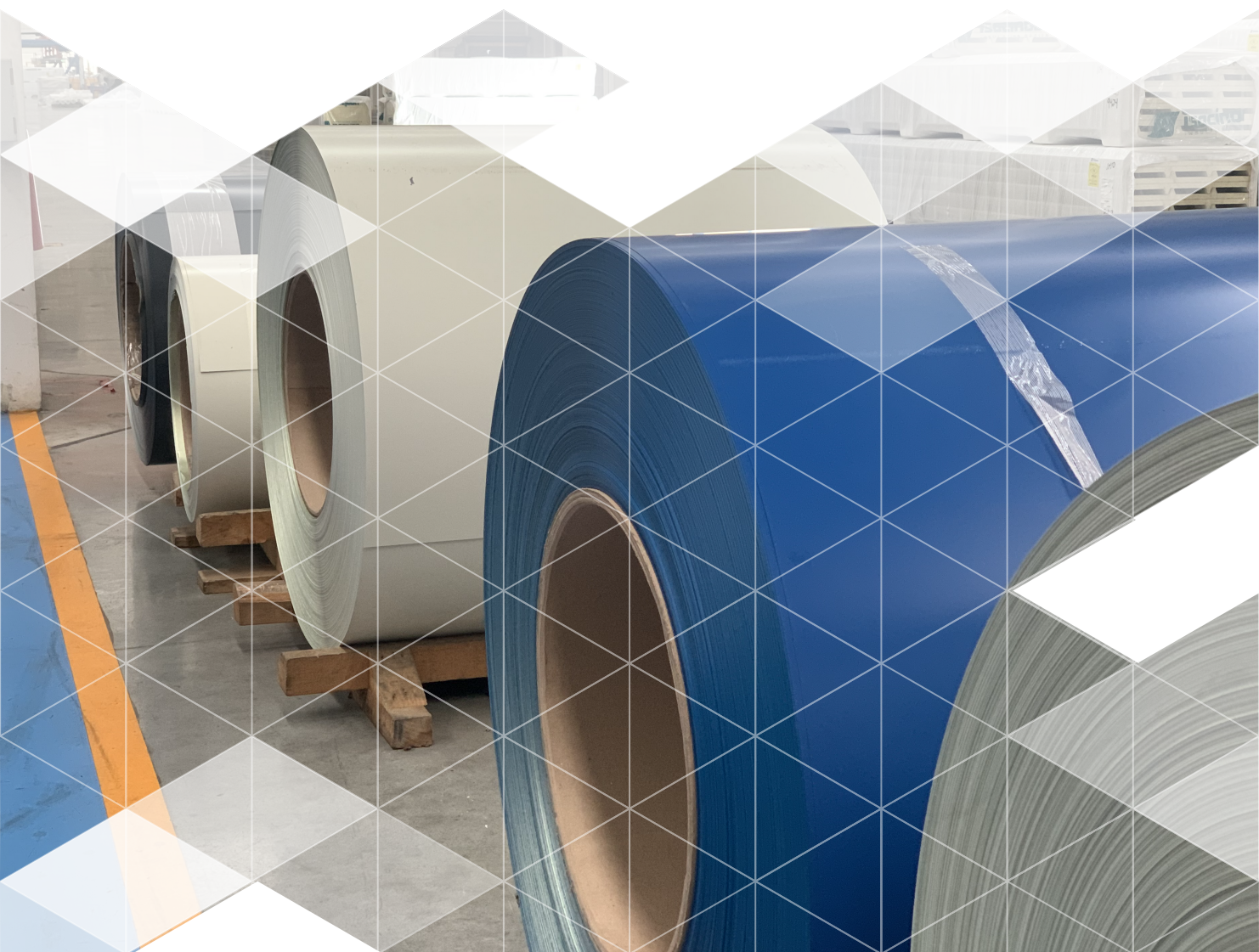




Colores y Acabados



COLORES Y ACABADOS

Categoría 1 /Poliéster Estandar / USDA

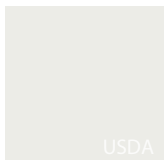
Color de Acero Estandar



RAL 9002
Blanco Gris



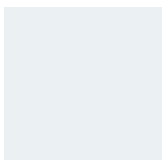
RAL 9010
Blanco Puro



SIMIL RAL 9003
Blanco Señalado



Arena Estandar

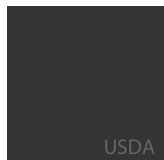


Blanco Pirineo

Color de Acero Especial



SIMIL RAL 6028
Pine Green



SIMIL RAL 7016
Gris Antracita



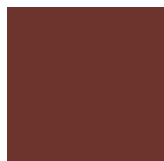
SIMIL RAL 5010
Azul Genciana



SIMIL RAL 3020
Carmine Red



RAL 2004
Naranja Puro



SIMIL RAL 3009
Oxide Red

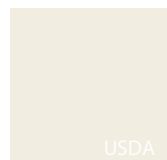


SIMIL RAL 9006
Silver Grey



RAL 8004
Copper Brown

Categoría 2 / Kynar

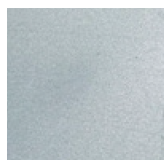


RAL 9010
Blanco Puro

Toda la Categoría 2 puede desarrollarse en los mismos colores de la Categoría 1



Special Blue



Gris Metálico

Caras Externas o Internas

Es importante tener en cuenta que las dos caras del panel estarán en contacto con dos entornos significativamente diferentes.

La cara externa estará en contacto con los contaminantes presentes en la atmósfera, viento, el sol y los rayos UV del espectro solar. Además, el aumento de la temperatura de la cara metálica externa provocará una reacción físico-química en el revestimiento orgánico. Las caras internas tendrán una temperatura significativamente inferior debido al aislamiento del panel. El entorno interno, los contaminantes de las líneas de producción y los agentes químicos utilizados en esos procesos deben tenerse en cuenta para la selección de la cara interna del panel.

Un producto de acero prelacado se compone de una capa base de zinc con capas posteriores de imprimación y acabado.



Corten



Inox
(Calibre 26, 24)



Rayos UV



Abrasión



Condensación



Ataques
Químicos



Corrosión

IMPORTANTE: Para disponibilidad de stock, espesores, soportes, colores no estándar y garantías, contacte con IsoCindu. Los colores pueden variar en función del lote de códigos numéricos que corresponden al código RAL más similar.

*Los colores personalizados serán una versión con cargo / Confirmar carta de acero última fecha.

Colores: *Igualan los colores originales dentro de las limitaciones de la impresión.